

ON!!

Old but New

だいまるゆう

伝統を残しながら、変わり続ける街大丸有

大手町・丸の内・有楽町の

街づくりを発信する情報誌

ようこそ!

大手町・丸の内・有楽町へ

～イベントが四季を知らせる街～

2021 SPRING

022



春

常盤橋公園桜まつり

最先端の機能をもった近代的なビルが建ち並ぶ大手町・丸の内・有楽町地区。しかし、その外観とは裏腹に、この街の小径をゆっくり歩いてみれば、そこかしこにグリーンがあふれ、ビルの壁面の緑化も進んでいることがわかる。また、屋上庭園では四季折々の花が咲き、目を楽しませてくれる。しかし、大丸有地区で季節の訪れを教えてくれるのは、こうした自然ばかりではない。



夏

大手町・丸の内・有楽町打ち水プロジェクト

多彩なイベントで四季の訪れを知ることができる街

春の訪れを告げる桜まつりや夏を涼やかにしてくれる打ち水、そして秋に相応しいガーデニングや心ときめく光の演出……。数々のイベントを通して、街は季節の訪れを教えてくれる。ようこそ大丸有へ！ この街で繰り広げられるイベントを通して、都心ではなかなか味わうことができない四季の変化を心ゆくまでお楽しみください。それが私たちの、心からのおもてなしです。



丸の内仲通りガーデニングショー2010

秋



光都東京・LIGHTOPIA2010

冬

SPRING

3~5月 花と出会って春を知る



春は桜、街中が桜色に染まります
常盤橋公園桜まつり
常盤橋フォーラム事務局
(大丸有エリアマネジメント協会)
<http://www.ligare.jp/>
丸の内さくら祭り
丸の内コールセンター TEL.5218-5100
明治初期に造られた名橋「常盤橋」のたもとで開催される桜まつり。川をきれいにするといわれるEM菌団子を日本橋川に投入したり、夜桜のライトアップなどイベントが盛りだくさん。また、丸の内エリアに春の訪れを感じさせる「丸の内さくら祭り」では、「公益財団法人日本花の会」が選出した色合い豊かな5本の桜の花が丸ビルMARUCUBEに咲き誇る。丸の内カフェeaseでは期間限定メニューも登場する。



品種/ベニユタカ
※気候により展示する桜の品種は変更になる場合がございます。あらかじめご了承ください。



“学び”で新しい年度のスタートを飾る
丸の内朝大学 2011年春学期
<http://www.ecozzeria.jp/asadaigaku/>
ビジネスパーソンにとって貴重な出勤前の朝時間を、楽しく充実させようと企画された市民大学「丸の内朝大学」。大丸有地区の15箇所から4月から「春学期」がスタートする。



すっかり定着したこの季節の名物音楽祭
ラ・フォル・ジュルネ・オ・ジャポン「熱狂の日」音楽祭(LFJ)
<http://www.lfj.jp>
世界で最大級のクラシック音楽祭となったLFJ。今年のテーマは「タイタンたち」。ブ람ス、リスト、マーラー、R.シュトラウスなどの後期ロマン派の作曲家を特集する。



春先の皇居外苑4周を4人で繋ぐ
丸の内駅伝
<http://www.tokyo-event.jp/ekiden/>
丸の内就業者を中心に皇居外苑1周約5kmのコースを4名1チームで計4周し、合計タイムを競う丸の内駅伝。仲間と共に走り、協力し合いながらゴールを目指す喜びを体感しよう！

©久保靖夫



夏を感じる楽しいイベントが満載!

東京サンケイビル 夏まつり
<http://www.metro-square.jp/>

東京サンケイビル メトロスクエアで毎年繰り広げられる、夏を感じる楽しいイベント満載の「東京サンケイビル 夏まつり」。東京サンケイビルの人気店が屋台で登場するビアガーデン“大手町・縁日”をはじめ、コンサートやサルサレッスン、カルチャースクールなど大人が楽しめるイベントが盛りだくさん。今年も7月下旬から8月上旬にかけて開催される。

6~8月



この街でエコを知り涼を感じる

エコキッズ探検隊



夏休みは子供たちの好奇心を満たすイベントがいっぱい。「エコキッズ探検隊」に参加すれば、ヒートアイランド現象、地球温暖化、資源循環などの問題を遊びながら学ぶことができる。また、「丸の内キッズフェスタ」は、東京国際フォーラムを舞台に繰り広げられる子供たちの未来への夢を育む参加・体験型のイベントだ。



子供たちがこの街に大集合

エコキッズ探検隊

<http://www.ecozzeria.jp/dictionary/cat55/eco-kids.html>

丸の内キッズフェスタ

http://www.t-i-forum.co.jp/kids_2011/announce/

丸の内キッズフェスタ



みんなで街の温度を下げよう!

大手町・丸の内・有楽町打ち水プロジェクト
<http://ecozzeria.jp/action/uchimizu/>

世界に誇る江戸文化「打ち水」で街全体をクールダウン。浴衣の人もそうでない人も、一緒に打ち水をして都心に「涼」を!

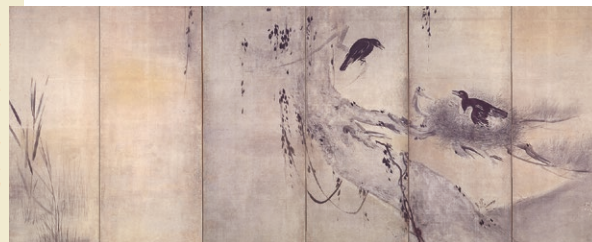


自然と共に生きることを一緒に学び、考えよう

丸の内さえずり館 <http://www.m-nature.info/>

毎年夏に親子環境学習を開催。「都会の生きもの探し」などの自然観察会を開催する計画だ。

9~11月 秋だからアート三昧の日々



美術館を巡り、都心で秋を感じる

三菱一号館美術館
 (丸の内2-6-2 TEL.5777-8600<ハローダイヤル>)

出光美術館
 (丸の内3-1-1 TEL.5777-8600<ハローダイヤル>)

都市の顔ともいわれる美術館だが、大丸有地区には大きな美術館が二つある。しかも、それぞれに特徴がある。出光美術館は日本・東洋の古美術が中心で、日本や中国の絵画、書跡、陶磁器などが系統的に収集されている。一方、三菱一号館美術館は、西洋の19世紀近代美術を中心に収蔵しており、近代都市に生きる芸術家たちが社会との緊張関係の中から生み出した多彩な美術に焦点を当てている。

今秋の展覧会予定
 三菱一号館美術館
 「トゥールーズ=ロートレック」展
 (仮称)
 2011年10月中旬~12月下旬(予定)
 「ディヴァン・ジャポネ」
 (1893年)
 アンリ・ド・トゥールーズ=ロートレック
 三菱一号館美術館蔵



今秋の展覧会予定

出光美術館「日本の美・発見Ⅵ 長谷川等伯と狩野派」2011年10月29日~12月18日
 上:「松に鴉・柳に白鷺図屏風<右隻>」(桃山時代)長谷川等伯
 下:「桜・桃・海棠図屏風」(桃山時代)狩野長信 いずれも出光美術館蔵



写真: ホンマタカシ

丸の内仲通りガーデニングショー2010



未知なる作品や驚くべき才能との出会い

東京フィルメックス <http://filmeax.net>

有楽町地区会場をメインに、アジアの独創的な作品を中心に紹介する国際映画祭は今年で12回目を迎える。世界から集めた映画文化の未来がここにある。



人が集まり、緑と人が対話する

丸の内仲通りガーデニングショー
<http://www.mn-garden.com/garden2010/concept.html>

丸の内のメインストリート「丸の内仲通り」を舞台に“都市における花と緑のめぐみ”や“環境を意識したライフスタイル”を提案する、日本有数のアーバン・ガーデニングショーが開催された。



日本で初めて開催される建築界の国際イベント

第24回世界建築会議 (IJA2011 東京大会)
<http://www.ija2011tokyo.com/ja/about/>

国内外の著名建築家等による講演をはじめ、コンペ、展覧会、ワークショップやツアー等に建築関係者、学生、さらに一般市民も参加できる。

丸の内イルミネーション



光り輝くクリスマスイベント

丸の内イルミネーション

丸ビルMARUCUBEのクリスマスツリー <http://www.tokyo-event.jp>

光都東京・LIGHTOPIA <http://kouto-tokyo.jp>

ストラスブールのマルシェ・ド・ノエル <http://www.t-i-forum.co.jp/noel/>

※上記は2010年度に開催したイベントです



丸ビルMARUCUBEのクリスマスツリー(2010年度のもの)

丸の内仲通りを中心に、街がきらめく「丸の内イルミネーション」。昨年は丸ビルのMARUCUBEに8メートルものクリスマスツリーが設置され、東京国際フォーラムでは本場フランスのクリスマス・マーケット、ストラスブールのマルシェ・ド・ノエルが賑わいをみせた。そして光都東京では、多様な光の世界が繰り広げられた。

12~2月



光の織りなす彩りが心ウキウキさせてくれる



お正月はここで始まる~箱根駅伝

東京サンケイビル 大型ビジョン

<http://www.metro-square.jp>

お正月恒例の「箱根駅伝」は大手町読売新聞社前が往路スタートと復路ゴール地点。この模様は東京サンケイビル地上広場の大型ビジョンでも観戦できる。



とっておきのバレンタインスイーツ

ここでしか手に入らない極上スイーツがいっぱいの大丸有地区。この時期になると、高級店のチョコレートからバレンタインイベントまで、街全体が盛り上がりみせる。



上:光都東京・LIGHTOPIA2010
下:ストラスブールのマルシェ・ド・ノエル

●アンケート質問事項 (回答は右のハガキにお書きください)

Q1 「大丸有」(大手町・丸の内・有楽町の略称)という言葉を知っていましたか?

①はい ②いいえ

読者の皆様について教えてください。

Q2 年齢 ①10代 ②20代前半 ③20代後半 ④30代前半 ⑤30代後半

⑥40代前半 ⑦40代後半 ⑧50代 ⑨60代~

Q3 性別 ①男 ②女

Q4 職業 ①学生 ②会社員(公務員含) ③自営業 ④主婦 ⑤フリーター ⑥その他

Q5 勤務地 ①大手町・丸の内・有楽町地区内 ②23区内 ③その他

Q6 居住地 ①23区内 ②23区以外の都内 ③その他

Q7 来訪目的 ①仕事 ②買い物 ③食事 ④観光 ⑤その他

現在の「ON!」について教えてください。

Q8 ページ数 ①多い ②適切 ③少ない

Q9 発行頻度(現在年3回発行) ①多い ②適切 ③少ない

Q10 「ON!」を読んだ経験 ①初めて ②毎号読んでいる ③複数回

Q11 「ON!」を通じてどのような情報が知りたいですか?(複数回答可)

①歴史 ②建築物 ③環境対策 ④インフラ(駅・交通) ⑤知られざるスポット
⑥グルメ ⑦イベント ⑧ファッション ⑨アート ⑩音楽 ⑪自己研鑽 ⑫その他

Q12 「ON!」をどこで取得されましたか?

今後の大丸有地区、「ON!」について教えてください。

Q13 大丸有地区(大手町・丸の内・有楽町)でお気に入りの場所はどこですか?

Q14 大丸有地区内であつたらいいなと思う施設・イベントは何ですか?

Q15 大丸有地区に期待することはどんなことですか?

Q16 「ON!」の編集方針についてのアドバイスやご意見・ご要望をお願いします。

ご協力ありがとうございました。

なお、お寄せいただきましたアンケートは「ON!」の編集ならびに大丸有地区での施設運営・イベント企画等の目的以外では使用いたしません。

●アンケート回答ハガキ ※該当する番号を○で囲って下さい。

Q1 「大丸有」という言葉を知っていますか?

① ②

Q2 年齢 ① ② ③ ④ ⑤

⑥ ⑦ ⑧ ⑨

Q3 性別 ① ②

Q4 職業 ① ② ③ ④ ⑤ ⑥

Q5 勤務地 ① ② ③ ()

Q6 居住地 ① ② ③ ()

Q7 来訪目的 ① ② ③ ④ ⑤ ()

Q8 ページ数 ① ② ③

Q9 発行頻度 ① ② ③

Q10 「ON!」を読んだ経験 ① ② ③

Q11 「ON!」を通じてどのような情報が知りたいですか?(複数回答可)

① ② ③ ④ ⑤
⑥ ⑦ ⑧ ⑨ ⑩ ⑪ ⑫ ()

Q12 「ON!」をどこで取得されましたか?

Q13 ()

Q14 ()

Q15 ()

Q16 ()

切り取り線

郵便はがき

1 0 7 - 8 7 9 0

121

料金受取人払郵便

赤坂支店
承認

9109

差出有効期間
平成23年5月
31日まで
(切手不要)

株式会社アイプラネット プロモーション部
大丸有協議会事務局

ON!編集部署

東京都港区南青山1-1-1 新青山ビル西館

切り取り線

T O P I C S

丸の内カフェeaseに 桜づくしのメニューが登場!

丸の内さくら祭り開催期間中の3月26日(土)~4月1日(金)に、丸ビル1階の「丸の内カフェease」では桜にちなんだメニューが登場する。

<桜づくしメニュー>

桜エビと春野菜のスパゲティー サラダ添え	¥1,000
※ランチには桜アイスも付きます。	
桜のショートケーキ	¥740
桜ミルク	¥630
一ノ蔵 花めくすず音	¥900



丸の内シャトル「さくら祭り号」運行のお知らせ

丸の内シャトルは千代田さくら祭り2011期間中の3月26日(土)、27日(日)、4月2日(土)、3日(日)の4日間、ルートを延伸して運行。延伸先は千代田区内桜の名所、神保町(春の古本祭り)、和泉橋出張所(桜クルージング)、日本橋(日本橋架橋100周年イベント(4月3日開催))など。詳細は「千代田さくら祭り」HPを参照ください。なお、丸の内さくら祭りへは郵船ビルか三菱ビル乗降場が便利。

☆千代田さくら祭り<http://www.kanko-chiyoda.jp/tabid/1116/Default.aspx>



発行: 大手町・丸の内・有楽町地区
再開発計画推進協議会

〒100-8133 東京都千代田区大手町1-6-1
大手町ビル635区
TEL.03-3287-6181 FAX.03-3211-4367
<http://www.lares.dti.ne.jp/~tcc/>

*本誌に関するご意見、ご感想等ございましたら
右記までお寄せください。e-mail:tcc@lares.dti.ne.jp

まち歩き携帯ナビ

あなたと街がケータイでつながる新しい仕組み「東京丸の内ユビキタスミュージアム」。こちらから、街情報をご覧ください。



<http://tokyo-dmy.jp/p/>

「大丸有(だいまるゆう)」とは、大手町の「大」丸の内の「丸」・有楽町の「有」からとった造語です。
丸の内エリアライブカメラ: <http://www.lares.dti.ne.jp/~tcc/live/index.html>

